

# W·info

## Expositions en Belgique

### Du jardin romain à la gestion des déchets.

**Du 5 avril au 2 novembre 2025.**

#### Malagne – Archéoparc de Rochefort

Rue du Coirbois 85  
5580 Rochefort

Tous les jours, de 10h30 à 18h.

**Tarifs :** 8 € / adulte – 7 € / senior – 6,5 € / enfant.

+ 32 84 22 21 03

[malagne@malagne.be](mailto:malagne@malagne.be)

[www.malagne.be](http://www.malagne.be)

### Mammoth et compagnie.

**Prolongation jusqu'au 11 mai 2025.**



#### Préhistomuseum

Rue de la Grotte 128  
4400 Flémalle

Du lundi au vendredi : 10h-17h ;  
weekend, jour férié et vacances  
scolaires : 10h-18h.

**Horaires et tarifs :**

[www.prehisto.museum](http://www.prehisto.museum)

+32 4 275 49 75

[info@prehisto.museum](mailto:info@prehisto.museum)

[www.prehisto.museum](http://www.prehisto.museum)

### Sapiens Got Talent. Exposition dans le noir.

**Prolongation jusqu'au septembre 2025.**

#### Préhistomuseum

Rue de la Grotte 128  
4400 Flémalle

**Horaires et tarifs :**

[www.prehisto.museum](http://www.prehisto.museum)

+32 4 275 49 75

[info@prehisto.museum](mailto:info@prehisto.museum)

[www.prehisto.museum](http://www.prehisto.museum)

### Le propulseur. Des chasseurs de rennes aux chasseurs de têtes.

**Jusqu'au 15 novembre 2025.**

#### Musée archéologique de la Haute-Meuse

Rue du Prieuré 1A  
5530 Godinne

Du mardi au vendredi :  
13h30-17h ; dimanche : 13h30-17h. Fermé les jours fériés.

**Tarifs :** 3,50 € / adulte – 3 € / senior – 2 € / étudiant – 1 € / 7-12 ans – gratuit / - 7 ans.

+ 32 493 43 30 92

[museearcheo.godinne@gmail.com](mailto:museearcheo.godinne@gmail.com)

[archeo-godinne.museum](http://archeo-godinne.museum)

### Toucher l'inaccessible. Le chaudron de Gundestrup du bout des doigts.

**Jusqu'au 26 novembre 2025.**

#### Musée des Celtes

Place communale 7  
6800 Libramont

Du mardi au vendredi :  
9h30-17h ; dimanche et jour férié : 14h-18h.

**Tarifs :** 5 € / adulte – 3 € / 13-18 ans – 2 € / 6-12 ans – gratuit / - 6 ans.

+ 32 61 22 49 76

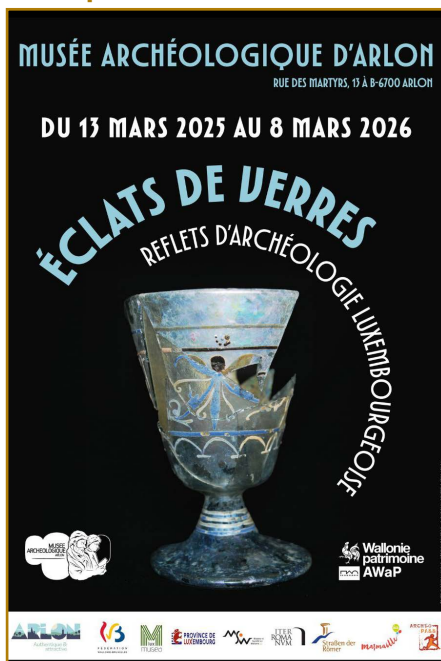
[info@museedesceltes.be](mailto:info@museedesceltes.be)

[www.museedesceltes.be](http://www.museedesceltes.be)

# Expositions en Europe

**Éclats de verres.  
Reflets d'archéologie  
luxembourgeoise.**

**Jusqu'au 8 mars 2026.**



**Musée archéologique d'Arlon**  
Rue des Martyrs 13  
6700 Arlon

Du mardi au samedi :  
9h-12h30 et 13h30-17h ;  
dimanche et jour férié :  
13h30-17h.

**Tarifs :** 6 € / adulte – 4 € /  
senior – 3 € / étudiant – 2 € /  
6-12 ans – gratuit / - 6 ans.

+ 32 63 23 07 10

[musee.archeologique@arlon.be](mailto:musee.archeologique@arlon.be)

[www.facebook.com/  
museearcheoarlon](https://www.facebook.com/museearcheoarlon)



**Quoi de neuf au Moyen  
Âge ?**

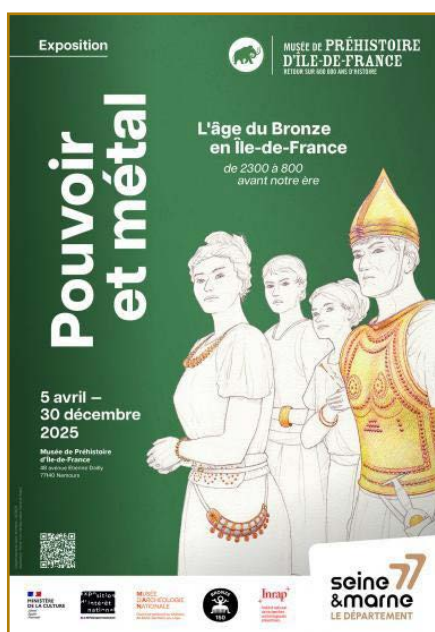
**Du 5 avril au 2 novembre 2025.**

**Chartreuse de Melan**  
Avenue Melan  
74440 Taninges

[www.inrap.fr/quoi-de-neuf-  
au-moyen-age-19933](http://www.inrap.fr/quoi-de-neuf-au-moyen-age-19933)

**Pouvoir et métal. L'âge du  
Bronze en Île-de-France.**

**Du 5 avril au 30 décembre 2025.**



**Musée de Préhistoire d'Île-  
de-France**  
48 Avenue Etienne Dailly  
77140 Nemours

[www.musee-prehistoire-idf.fr](http://www.musee-prehistoire-idf.fr)

**La vie au grand air ! Il y a  
23 475 ans : chroniques  
solutréennes.**

**Jusqu'au 12 mai 2025.**

**Musée national de Préhistoire**  
1 Rue du Musée  
24620 Les Eyzies

[musee-prehistoire-eyzies.fr](http://musee-prehistoire-eyzies.fr)

**Bellegarde au temps de  
Lascaux.**

**Jusqu'au 18 mai 2025.**

**Musée Auguste Jacquet**  
Place Raimond VII  
30300 Beaucaire

[www.inrap.fr/bellegarde-au-  
temps-de-lascaux-19552](http://www.inrap.fr/bellegarde-au-temps-de-lascaux-19552)



**Dans la Seine. Objets  
trouvés de la  
Préhistoire à nos jours.**

**Jusqu'au 22 juin 2025.**

**Crypte archéologique de  
l'Île de la Cité**  
7 Place Jean-Paul II  
75004 Paris

[www.crypte.paris.fr](http://www.crypte.paris.fr)

**Murs-Murs de la  
Grande Guerre.**

**Jusqu'au 29 juin 2025.**

**Mairie de Viarmes**  
Place Pierre Salvi  
95270 Viarmes

[carnelle-pays-de-france.fr](http://carnelle-pays-de-france.fr)

**Orléans. Terre de potiers.  
2000 ans de traditions.**

**Jusqu'au 27 juillet 2025.**

**Hôtel Cabu – Musée  
d'Histoire et d'Archéologie**  
1 Square Abbé Desnoyers  
41500 Orléans

[museesorleans.fr](http://museesorleans.fr)



**Archéocapsule –  
Archéologie de la santé :  
Truelle et caducée.  
Archéologie du soin et de  
la santé.**

**Prolongation  
jusqu'au 31 août 2025.**

**Musée archéologique  
d'Izernore**  
Place de l'Église  
01580 Izernore

[archeologie-izernore.com](http://archeologie-izernore.com)

**À l'assaut des châteaux  
forts ! Les archéologues  
racontent.**

**Jusqu'au 21 septembre 2025.**



**Musée de l'Ancien Evêché**  
2 Rue Très-Cloîtres  
38000 Grenoble

[musees.isere.fr](http://musees.isere.fr)

**L'odyssée du Bronze. À la  
rencontre des premiers  
Européens.**

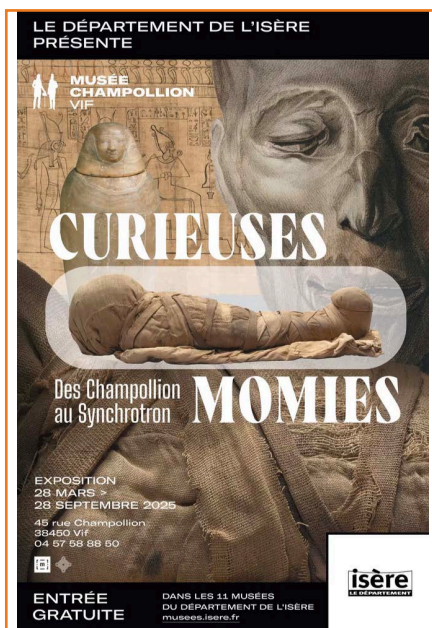
**Jusqu'au 21 septembre 2025.**

**Musée Anne-de-Beaujeu**  
Place du Colonel Laussedat  
03000 Moulins

[musees.allier.fr](http://musees.allier.fr)

**Curieuses momies.  
Des Champollion au  
Synchrotron.**

**Jusqu'au 28 septembre 2025.**



**Musée Champollion**  
1 Rue du Portail Rouge  
38450 Vif

[musees.isere.fr](http://musees.isere.fr)

**Par tous les dieux !**

**Jusqu'au 28 septembre 2025.**

**Musée de Normandie**  
Château  
14000 Caen

[musee-de-normandie.caen.fr](http://musee-de-normandie.caen.fr)

**Saltus Vasconum. Le  
Pays basque à l'époque  
romaine.**

**Jusqu'au 11 octobre 2025.**

**Centre départemental  
d'éducation au patrimoine  
Ospitalea**  
Ospitalea  
64780 Irissarry

[ospitalea.fr](http://ospitalea.fr)

**Sortie de boîte(s).  
Trésors des réserves.**

**Jusqu'au 2 novembre 2025.**

**Musée Saint-Raymond**  
1ter Place Saint-Sernin  
31000 Toulouse

[saintraymond.toulouse.fr](http://saintraymond.toulouse.fr)

**L'humain face au  
climat, de la Préhistoire  
à nos jours.**

**Jusqu'au 14 novembre 2025.**

**Musée de Préhistoire des  
grottes de Saulges**  
650 La Roche Brault  
53270 Thorigné-en-Charnie

[www.grottes-musee-de-saulges.com](http://www.grottes-musee-de-saulges.com)

**Ça en jette ! Quand  
l'archéologie s'intéresse  
à nos déchets.**

**Jusqu'au 16 novembre 2025.**

**Musée Archa**  
56 Rue de Paris  
95380 Louvres

[archea.roissypaysdefrance.fr](http://archea.roissypaysdefrance.fr)

**Ils sont food ces Romain !**

**Jusqu'au 31 décembre 2025.**



**Forum antique de Bavay**  
2 Allée Chanoine Henri  
Biévelet  
59570 Bavay

[forumantique.fr](http://forumantique.fr)



**Collectie // Reflectie.**

**Jusqu'au 13 avril 2025.**



t/m zondag 13 april 2025

Rijksmuseum van Oudheden  
Rapenburg 28  
2311 EW Leiden

[www.rmo.nl](http://www.rmo.nl)

**Boven het maaiveld.**

**Du 23 avril au 7 septembre 2025.**



**VERWACHT |  
Boven het  
maaiveld**

woensdag 23 april 2025 t/m  
zondag 7 september 2025



**Urformen – Eiszeitkunst  
begreifen.**

**Jusqu'au 21 avril 2025.**



Urformen | 22.11.24  
Eiszeitkunst | bis  
begreifen | 21.04.25

Archäologische  
Staatsammlung  
München  
archaeologie.bayern

BR2

**Archäologische  
Staatsammlung**  
Lerchenfeldstraße 2  
80538 München

[www.archaeologie.bayern](http://www.archaeologie.bayern)

**Einfach unentbehrlich.  
Der Esel in der antiken  
Welt.**

**Jusqu'au 4 mai 2025.**

Staatlichen Museen zu  
Berlin – Neues Museum  
Bodestraße  
10178 Berlin

[www.smb.museum](http://www.smb.museum)

**Göttinnen und Gattinnen.  
Frauen im antiken  
Mythos.**

**Jusqu'au 4 mai 2025.**

Staatlichen Museen zu  
Berlin – Altes Museum  
Am Lustgarten  
10178 Berlin

[www.smb.museum](http://www.smb.museum)

Rijksmuseum van Oudheden  
Rapenburg 28  
2311 EW Leiden

[www.rmo.nl](http://www.rmo.nl)

**Baardmannen.**

**Jusqu'au 11 mai 2025.**



**Baardmannen**

t/m zondag 11 mei 2025

Rijksmuseum van Oudheden  
Rapenburg 28  
2311 EW Leiden

[www.rmo.nl](http://www.rmo.nl)

**Tin.**

**Jusqu'au 14 juin 2026.**

Rijksmuseum van Oudheden  
Rapenburg 28  
2311 EW Leiden

[www.rmo.nl](http://www.rmo.nl)



Suisse



**Klöster. Geplündert.  
In den Wirren der  
Bauernaufstände.**

**Jusqu'au 30 novembre 2025.**



Landesmuseum für  
Vorgeschichte  
Richard-Wagner-Straße 9  
06114 Halle

[www.landmuseum-  
vorgeschichte.de](http://www.landmuseum-vorgeschichte.de)

**Place au bronze !**

**Jusqu'au 21 avril 2025.**

Musée d'Histoire de Berne  
Helvetiaplatz 5  
3005 Berne

[www.bhm.ch](http://www.bhm.ch)

**Dans les camps.  
Archéologie de  
l'enfermement.**

**Prolongation  
jusqu'au 27 avril 2025.**

Laténium  
Espace Paul Vouga  
2068 Hauterive

[latenium.ch](http://latenium.ch)

**Nouveautés  
archéologiques.**

**Jusqu'au 4 mai 2025.**

Musée d'Histoire de Berne  
Helvetiaplatz 5  
3005 Berne

[www.bhm.ch](http://www.bhm.ch)

**Spécimens 24.**

**Prolongation  
jusqu'au 24 août 2025.**

Musée cantonal  
d'archéologie et d'histoire –  
Palais de Rumine  
Place de la Riponne 6  
1005 Lausanne

[mcah.ch](http://mcah.ch)

**Amphithéâtre ?**

**Jusqu'au 11 janvier 2026.**

Musée romain de Nyon  
Rue Maupertuis 9  
1260 Nyon

[www.mrn.ch](http://www.mrn.ch)

**À vous de voir. Le  
Musée romain de Vallon  
s'expose.**

**Jusqu'à une date  
indéterminée.**

Musée romain de Vallon  
Carignan 6  
1565 Vallon

[www.museevallon.ch](http://www.museevallon.ch)





**Göbeklitepe : l'enigma di un luogo sacro.**

**Jusqu'au 21 avril 2025.**

**Parco Archeologico del Colosseo – Colosseo**  
Piazza di Santa Maria Nova 53  
00186 Roma

[colosseo.it](http://colosseo.it)

**Da Sharjah a Roma lungo la via delle spezie.**

**Jusqu'au 23 avril 2025.**

**Parco Archeologico del Colosseo – Curia Iulia**  
Piazza di Santa Maria Nova 53  
00186 Roma

[colosseo.it](http://colosseo.it)

**I primi custodi della memoria. Le sepolture nel Paleolitico.**

**Jusqu'au 26 avril 2025.**

**Museo di Anatomia umana « Luigi Rolando »**  
Corso Massimo d'Azeglio 52  
10126 Torino

[www.museoanatomia.unito.it](http://www.museoanatomia.unito.it)

**Agrippa Iulius Caesar, l'erede ripudiato. Un nuovo ritratto di Agrippa Postumo, figlio adottivo di Augusto.**

**Jusqu'au 27 avril 2025.**

**Musei Capitolini – Sala degli Arazzi**  
Piazza del Campidoglio 1  
00186 Roma

[www.museicapitolini.org](http://www.museicapitolini.org)

**Cleopatra. La donna, la regina, il mito.**

**Jusqu'au 4 mai 2025.**

**Museo di Antichità**  
Piazzetta Reale 1  
10122 Torino

[museireali.beniculturali.it](http://museireali.beniculturali.it)

**Miti greci per principi dauni.**

**Prolongation jusqu'au 4 mai 2025.**



**Museo Nazionale Etrusco di Villa Giulia**  
Piazzale di Villa Giulia 9  
00196 Roma

[www.museoetru.it](http://www.museoetru.it)

**Riflessi d'Egitto – Fascinazioni e tracce nelle raccolte estensi.**

**Jusqu'au 4 mai 2025.**



**Gallerie Estensi**  
Largo Porta Sant'Agostino 337  
41121 Modena

[gallerie-estensi.beniculturali.it](http://gallerie-estensi.beniculturali.it)

**Immagini Eterne. L'arte nell'antico Egitto.**

**Prolongation jusqu'au 31 mai 2025.**

**Civico Museo Archeologico**  
Corso Magenta 15  
20123 Milano

[www.museoarcheologicomilano.it](http://www.museoarcheologicomilano.it)

**Pietre parlanti nella Preistoria. La statuaria preistorica in Italia.**

**Jusqu'au 31 mai 2025.**

**Museo del Castello San Giorgio**  
Via XXVII Marzo  
19121 La Spezia

[www.facebook.com/MuseoCastelloSanGiorgio](http://www.facebook.com/MuseoCastelloSanGiorgio)

**Etruschi del Novecento.**

**Jusqu'au 3 août 2025.**



**Fondazione Luigi Rovati**  
Corso Venezia 52  
20121 Milano

[www.fondazione.luigirovati.org](http://www.fondazione.luigirovati.org)

## La porta della città. Un racconto di 2000 anni.

Jusqu'au 30 septembre 2025.

Palazzo Madama – Museo  
Civico d'Arte Antica  
Piazza Castello  
10122 Torino

[www.palazzomadamat torino.it](http://www.palazzomadamat torino.it)

## L'età del Legno. 4000 anni fa al Lucone.

Prolongation  
jusqu'au 15 décembre 2025.

Museo Archeologico della  
Valle Sabbia  
Piazzetta San Bernardino 5  
25085 Gavardo

[museoarcheologicogavardo.it](http://museoarcheologicogavardo.it)

## Statua colossale di Costantino.

Jusqu'au 31 décembre 2025.

Musei Capitolini –  
Giardino di Villa Caffarelli  
Piazza del Campidoglio 1  
00186 Roma

[www.museicapitolini.org](http://www.museicapitolini.org)



Pour en savoir plus sur tous nos services et publications ainsi que sur les modalités d'adhésion, retrouvez-nous sur [www.fawb.be](http://www.fawb.be)

Pour suivre le fil de l'actualité archéologique dans votre région, rendez-vous sur notre page [Facebook](#)

# Colloques en Belgique

**15<sup>e</sup> journée d'étude du groupe de contact FRS-FNRS *Translatio* (Antiquité tardive – haut Moyen Âge, IV<sup>e</sup>-X<sup>e</sup> s.) : *Données croisées*.**

**Le 4 avril 2025.**

**Musée royal de Mariemont**  
Chaussée de Mariemont 100  
7140 Morlanwelz

Inscription gratuite et obligatoire via le formulaire en ligne : [forms.office.com/e/2fC5Qg5Nxs?origin=lprLink](https://forms.office.com/e/2fC5Qg5Nxs?origin=lprLink).

[www.archeometrie.uliege.be](http://www.archeometrie.uliege.be)

**Journées d'actualité de la Recherche archéologique en Ardenne-Eifel.**

**Les 17 et 18 avril 2025.**

**Station scientifique des Hautes Fagnes**  
Route de Botrange 137  
4950 Robertville

**Programme et inscription :**  
[www.archeometrie.uliege.be](http://www.archeometrie.uliege.be).

***Signa romana*. Journée d'Archéologie romaine 2025 – Romeinendag.**

**Le 25 avril 2024.**

**Gallo-Romeins Museum**  
Museumkwartier 5  
3700 Tongeren

[signaromana.wordpress.com](http://signaromana.wordpress.com)

**Société Française d'Étude de la Céramique Antique en Gaule (SFEAG) – Congrès de Bruxelles 2025 : *La céramique de l'Antiquité tardive dans le nord de la Gaule (III<sup>e</sup>-IV<sup>e</sup>/V<sup>e</sup> siècles)*.**

**Du 29 mai au 1<sup>er</sup> juin 2025.**

**Musée Art & Histoire**  
Parc du Cinquantenaire 10  
1000 Bruxelles

**Programme complet :** [sfecag.org/index.php/programme-2019](http://sfecag.org/index.php/programme-2019).

**Inscription :** [sfecag.org/index.php/congres-de-reims/fiche-dinscription-definitive](http://sfecag.org/index.php/congres-de-reims/fiche-dinscription-definitive).

[sfecag.org](http://sfecag.org)

Si vous désirez faire figurer **gratuitement** un évènement archéologique dans nos colonnes (expositions, colloques, séminaires, conférences, visites guidées...), veuillez nous faire parvenir les renseignements les plus complets possible, **au plus tard le 15 du mois précédant l'activité**, par courrier postal ou électronique.

Les colloques peuvent être annoncés un ou deux mois à l'avance.

Merci de votre collaboration.



# Colloques en Europe

**XXV<sup>e</sup> Colloque Archéométrie du Groupe des Méthodes Pluridisciplinaires Contribuant à l'Archéologie (GMPCA) – Rouen 2025.**

**Du 14 au 18 avril 2025.**

Rouen (FR).

[gmpca2025.sciencesconf.org](http://gmpca2025.sciencesconf.org)

**49<sup>e</sup> Colloque international de l'Association Française pour l'Étude de l'Âge du Fer (AFEAF) : Les économies vivrières dans l'Europe du Fer. Production et consommation de la montagne à la côte.**

**Du 15 au 17 mai 2025.**

**Campus del Rectorat – Universitat de Lleida**

Plaça Víctor Siurana 1  
ES – 25003 Lleida

[afeaf.hypotheses.org](http://afeaf.hypotheses.org)

[fundacio.udl.cat](http://fundacio.udl.cat)

**Colloque international de Beauvais : La céramique très décorée dans l'Europe du Nord-Ouest (XII<sup>e</sup> – XV<sup>e</sup> siècle). 30 ans après le colloque de Douai.**

**Du 4 au 6 juin 2025.**

**Centre d'art de Beauvais**

Auditorium du Quadrilatère  
22 Rue Saint-Pierre  
FR – 60000 Beauvais

**Inscription obligatoire (nombre de places limité à 200) :**

France : <https://culture.beauvais.fr/.../service-archeologique.../1-inscription-colloque>  
Europe : <https://limesurvey.beauvais.fr/index.php/341175?lang=fr>

Des renseignements sur l'hébergement, les moyens de transports, les parkings et la restauration sont disponibles dans l'onglet colloque céramique.

[craham.unicaen.fr](http://craham.unicaen.fr)

**Vitrail et archéologie.**

**Les 12 et 13 juin 2025.**

**Institut national d'Histoire de l'Art (INHA)**

2 Rue Vivienne  
FR – 75002 Paris

[vitrailletarcheologie@gmail.com](mailto:vitrailletarcheologie@gmail.com)

[www.inrap.fr](http://www.inrap.fr)

# Appels à communication en Europe

## 39<sup>e</sup> Rencontres de l'Association Française pour l'Archéologie du Verre – 1<sup>er</sup> Festival International du Verre Archéologique.

Du 11 au 14 septembre 2025.



Saint-Alban-Auriolles (FR).

Les propositions de communication sont à envoyer via le formulaire suivant, à compléter et à transmettre avec un résumé de 200 mots max. à [claudine.munier@besancon.fr](mailto:claudine.munier@besancon.fr), avant le 15 avril 2025 : [afaverre.fr/Afaverre/wp-content/uploads/2025/01/AFAV\\_APPEL\\_A-COMMUNICATION\\_2025-1.pdf](http://afaverre.fr/Afaverre/wp-content/uploads/2025/01/AFAV_APPEL_A-COMMUNICATION_2025-1.pdf).

[afaverre.fr](http://afaverre.fr)

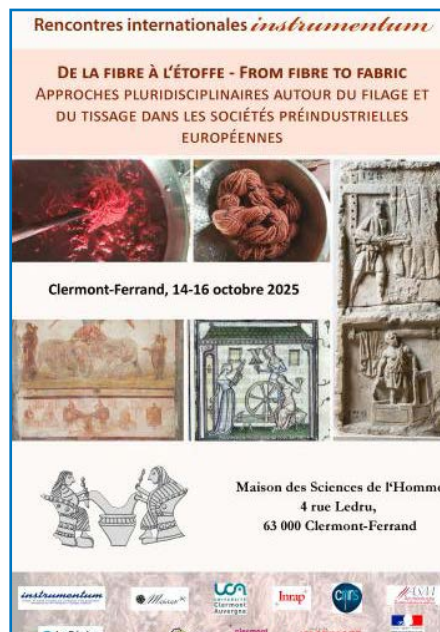
## Rencontres internationales Instrumentum : De la fibre à l'étoffe. Approches pluridisciplinaires autour du filage et du tissage dans les sociétés préindustrielles européennes.

Du 14 au 16 octobre 2025.

Maison des Sciences de l'Homme  
4 Rue Ledru  
FR – 63000 Clermont-Ferrand

Les propositions de communication sont à envoyer avant le 30 avril 2025, par mail à [colloqueinstrumentum2025@proton.me](mailto:colloqueinstrumentum2025@proton.me), via le formulaire suivant : [www.instrumentum-europe.org/wp-content/uploads/2025/02/Appel-a%CC%80-comm-2025rV2.pdf](http://www.instrumentum-europe.org/wp-content/uploads/2025/02/Appel-a%CC%80-comm-2025rV2.pdf).

[www.instrumentum-europe.org](http://www.instrumentum-europe.org)



## EXCHANGE 2025 : New research on Medieval and Post-Medieval pottery between Meuse and Rhine.

Les 6 et 7 novembre 2025.

Aachen (DE).

Les propositions de communication, composées d'un résumé de 250 mots max., sont à envoyer à [Bartmann.abr@lvr.de](mailto:Bartmann.abr@lvr.de) avant le 15 mai 2025. Le colloque se tiendra en anglais.

[saga-arch.eu](http://saga-arch.eu)

## Colloque International Corpus 2026 : Petit mobilier et archéométrie : méthodes, problématiques et perspectives.

Du 17 au 20 mars 2026.

Orléans (FR).

Les propositions de communication via le formulaire suivant sont à rendre avant le 31 mai 2025 à [corpus2026orleans@gmail.com](mailto:corpus2026orleans@gmail.com) : [metal.hypotheses.org/files/2025/01/Corpus-2026-formulaire-proposition.pdf](http://metal.hypotheses.org/files/2025/01/Corpus-2026-formulaire-proposition.pdf).

[metal.hypotheses.org](http://metal.hypotheses.org)

# Visites guidées

## Visite du dimanche à la MPMM : *Dinant néo-médiévale.*

**Le 6 avril 2025, à 15h.**

**Maison du Tourisme**  
Avenue Cadoux 8  
5500 Dinant

**Tarif :** 5 € / personne.

**Réservation indispensable :**  
+32 82 22 36 16 – [info@mpmm.be](mailto:info@mpmm.be) – [mpmm.be](http://mpmm.be).

## 1<sup>er</sup> dimanche du mois à l'Espace gallo-romain.

**Les 6 avril et 4 mai 2025, de 14h à 18h.**

**Espace gallo-romain**  
Rue de Nazareth 2  
7800 Ath

**Entrée libre.**

+32 68 68 13 20

[accueil.egr@ath.be](mailto:accueil.egr@ath.be)

[espacegalloromain.be](http://espacegalloromain.be)

## Visite flash : *Un canon sorti des eaux de la Meuse !*

**Le 13 avril 2025, à 11h.**

**Maison du patrimoine médiéval mosan**  
Place du Bailliage 16  
5500 Bouvignes

**Tarif :** 5 € / personne.

**Réservation indispensable :**  
+32 82 22 36 16 – [info@mpmm.be](mailto:info@mpmm.be) – [mpmm.be](http://mpmm.be).

## Vie de château en famille : *La fortification de Crèvecoeur.*

**Le 1<sup>er</sup> mai 2025, de 13h30 à 18h.**

**Château de Crèvecoeur**  
5500 Dinant

**Entrée libre.**

+32 82 22 36 16

[info@mpmm.be](mailto:info@mpmm.be)

[mpmm.be](http://mpmm.be)

## Visite du dimanche à la MPMM : *Poilvache.*

**Le 4 mai 2025, à 15h.**

**Ruines de la forteresse de Poilvache**  
Chemin de Poilvache  
5530 Houx

**Tarif :** 5 € / personne.

**Réservation indispensable :**  
+32 82 22 36 16 – [info@mpmm.be](mailto:info@mpmm.be) – [mpmm.be](http://mpmm.be).

# Conférences

## À la découverte de la ville cycladique d'Akrotiri.

Par G. DE CUPERE.

**Le 5 avril 2025, à 18h.**

En ligne.

**Tarifs** : 15 € / non-membre – 10 € / membre.

**Réservation obligatoire et lien pour la visioconférence** : +32 498 75 85 78 – [asblroma@yahoo.be](mailto:asblroma@yahoo.be).

[www.roma-asbl.be](http://www.roma-asbl.be)

## Entre faune et lithique : comment essayer de comprendre les stratégies de chasse au Paléolithique moyen et supérieur ancien ?

Par J. COPPE.

**Le 9 avril 2025, à 20h.**

**Préhistomuseum**  
Rue de la Grotte 128  
4400 Flémalle

**Entrée libre.**

+32 4 228 97 63

[rroynaud@prehistomuseum.be](mailto:rroynaud@prehistomuseum.be)

[leschercheursdelawallonie.be](http://leschercheursdelawallonie.be)

## Des origines du culte oriental de Mithra aux mystères romains.

Par C. MAHY.

**Le 12 avril 2025, à 17h.**

**Hôtel de Ville de Wavre**  
Place de l'Hôtel de Ville 1  
1300 Wavre

**Entrée libre.**

+32 498 75 85 78

[asblroma@yahoo.be](mailto:asblroma@yahoo.be)

[www.roma-asbl.be](http://www.roma-asbl.be)

## Cycle de conférences « Spraakwater » : *Het zit in de genen! OudDNA werpt nieuw licht op het « Verhaal van Merovingisch Vlaanderen ».*

Par M. LARMUSEAU.

**Le 16 avril 2025, à 19h30.**

**Gallo-Romeins Museum**  
Kielenstraat 15  
3700 Tongeren

Également en ligne.

**Tarif** : 3 €.

**Inscription** : [galloromeinsmuseum.be](http://galloromeinsmuseum.be).

## La Meuse à sec !

Par C. ANSIEAU.

**Le 16 avril 2025, à 18h30.**

**Maison du patrimoine médiéval mosan**  
Place du Bailliage 16  
5500 Bouvignes

**Entrée libre.**

**Réservation indispensable :**

+32 82 22 36 16 – [info@mpmm.be](mailto:info@mpmm.be) – [mpmm.be](http://mpmm.be).

## Caligula, portrait d'un empereur romain au-delà de sa légende noire.

Par C. VANTIEGHEM.

**Le 17 avril 2025, à 20h.**

**Maison Jonathas**  
Rue Montgomery 7  
7850 Enghien

**Tarifs** : 7 € / non-membre – 5 € / membre, - 26 ans, + 65 ans, chômeur – 1,25 € / article 27.

+32 498 75 85 78

[asblroma@yahoo.be](mailto:asblroma@yahoo.be)

[www.roma-asbl.be](http://www.roma-asbl.be)

## Trèves, capitale de l'Empire romain.

Par S. POLET.

**Le 19 avril 2025, à 18h.**

En ligne.

**Tarifs** : 15 € / personne.

**Réservation obligatoire et lien pour la visioconférence** : +32 498 75 85 78 – [asblroma@yahoo.be](mailto:asblroma@yahoo.be).

[www.roma-asbl.be](http://www.roma-asbl.be)

# Activités jeunesse

## Les Gallo-stages de printemps : La forêt du druide Dagda.

Les 28, 29, 30 avril et 2 mai 2025.



Malagne – Archéoparc de Rochefort  
Rue du Coirbois 85  
5580 Rochefort

Pour les enfants de 4 à 12 ans.

**Horaires :** 9h-16h. Garderie gratuite : 8h-9h et 16h-17h.

**Tarif :** 70 € / enfant.

**Réservation :** [www.malagne.be](http://www.malagne.be).

## Mini-stage archéo au MIABW.

Les 28, 29, 30 avril et 2 mai 2025.



MIABW – Musée d'interprétation archéologique du Brabant Wallon  
Rue Armand DeWolf 2  
1357 Hélécinne

Pour les enfants de 10 à 15 ans.

**Horaires :** 9h-16h. Garderie payante : 8h30-9h et 16h-17h. Pas de stage le 1<sup>er</sup> mai.

**Tarif :** 108 € / enfant.

**Réservation :** [www.miabw.com](http://www.miabw.com).

## Stages de printemps à l'Archéosite.

Du 28 avril au 9 mai 2025.



Archéosite et Musée d'Aubechies – Belœil asbl  
Rue de l'Abbaye 1y  
7972 Aubechies

**Thématiques :**

- Les 28, 29, 30 avril et 2 mai : *Les premiers fermiers* (6-12 ans) ;
- Du 5 au 9 mai : *Artisans d'autrefois* (8-12 ans) ;
- Du 5 au 9 mai : *Devenir une fille romaine* (9-13 ans).

**Horaires :** 9h30-16h30 (16h le vendredi).  
Garderie : 8h30-9h30 et 16h30-18h.

**Tarifs :** 115 € / 1<sup>er</sup> stage – 110 € / 2<sup>e</sup> stage – 92 € / stage de 4 jours.

**Réservation :** [www.archeosite.be/fr/stages](http://www.archeosite.be/fr/stages).

## Stage de printemps au Préhistomuseum : Sapiens Got Talent.

Du 28 avril au 9 mai 2025.

Préhistomuseum  
Rue de la Grotte 128  
4400 Flémalle

Pour les enfants de 4 à 10 ans.

**Horaires :** 9h-16h. Garderie : 8h-9h et 16h-17h.

**Tarifs et réservation :** +32 4 275 49 75 – [info@prehisto.museum](mailto:info@prehisto.museum) – [www.prehisto.museum](http://www.prehisto.museum).

# Activités en famille

## Journée animée : Les secrets des jardins.

Le 5 avril 2025, de 10h30 à 18h.



**Malagne – Archéoparc de Rochefort**  
Rue du Coirbois 85  
5580 Rochefort

Découverte de la nouvelle exposition temporaire *Du jardin romain à la gestion des déchets*.

**Tarifs** : 9,50 € / adulte – 8,50 € / senior – 8 € / enfant.

+32 84 22 21 03

[malagne@malagne.be](mailto:malagne@malagne.be)

[www.malagne.be](http://www.malagne.be)

## Chasse aux dieux.

Le 13 avril 2025, de 14h à 17h.

**Archéosite et Musée d'Aubechies-Belœil**  
Rue de l'Abbaye 1y  
7972 Aubechies

Découverte de mots dont l'origine provient de la mythologie antique en parcourant différentes épreuves en compagnie de divinités gréco-romaines.

**Tarifs** : 13 € / adulte – 11 € / étudiant – 6,5 € / enfant.

+32 69 67 11 16

[contacts@archeosite.be](mailto:contacts@archeosite.be)

[www.archeosite.be](http://www.archeosite.be)

## Marmaille & Co : Musées en herbe.

Du 26 avril au 11 mai 2025.

**Maison du Patrimoine médiéval mosan**  
Place du Baillage 16  
5500 Bouvignes

Pour les familles et les enfants de 6 à 10 ans.

**Horaire** : 10h-18h.

**Tarifs** : 6 € / adulte – 3 € / + 6 ans, étudiant, senior. Fascicule inclus.

+32 82 22 36 16

[info@mpmm.be](mailto:info@mpmm.be)

[www.mpmm.be](http://www.mpmm.be)

## Kid's Day.

Le 27 avril 2025, de 10h à 18h.



**Malagne – Archéoparc de Rochefort**  
Rue du Coirbois 85  
5580 Rochefort

**Activités** :

- Tir à l'arc à la romaine ;
- École des petits légionnaires ;
- Jeux gallo-romains ;
- Rencontre avec les animaux de la ferme.

**Tarifs** : 11,50 € / adulte – 10,50 € / senior – 9 € / enfant.

+32 84 22 21 03

[malagne@malagne.be](mailto:malagne@malagne.be)

[www.malagne.be](http://www.malagne.be)

## Journée animée : *Les secrets des Dieux.*

**Le 4 mai 2025, de 10h30 à 18h.**

### **Malagne – Archéoparc de Rochefort**

Rue du Coirbois 85  
5580 Rochefort

#### **Activités :**

- Découverte du sentier des *Laraires Sauvages*, un parcours composé de sculptures d'arbres réalisées par l'artiste Xavier Rijs ;
- Nouvelle exposition extérieure *Les Petits Mythos*, de l'auteur et dessinateur, Philippe Larbier, qui plongera les visiteurs dans l'univers des dieux ;
- Cérémonie druidesse.

**Tarifs :** 9,50 € / adulte – 8,50 € / senior – 8 € / enfant.

+32 84 22 21 03

[malagne@malagne.be](mailto:malagne@malagne.be)

[www.malagne.be](http://www.malagne.be)

Éditeur responsable et coordination : Sylvia PIERMARINI  
Place Blaise Pascal 1 bte L3.03.01 – 1348 Louvain-la-Neuve  
+32 10 47 40 51 – [sylvia.piermarini@fawb.be](mailto:sylvia.piermarini@fawb.be)

Internet : [www.fawb.be](http://www.fawb.be)